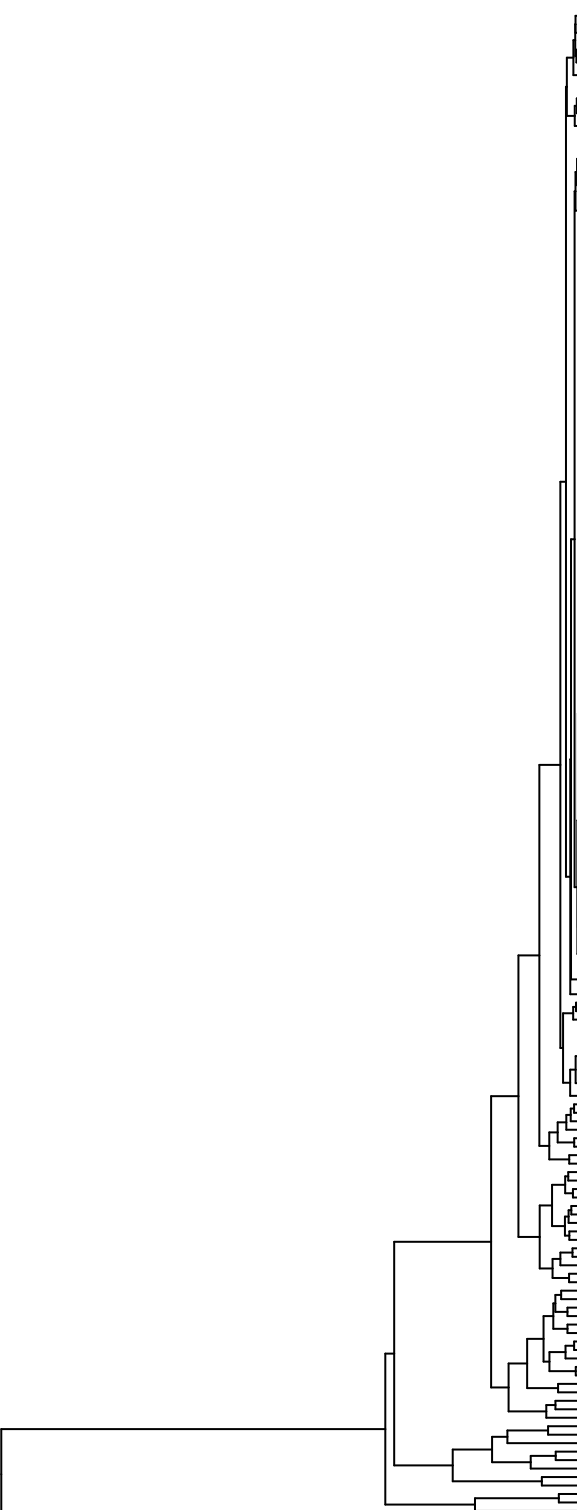


PC|PE|PG



PC 36:8
PG 34:6
PC 38:8
PE 38:6
PG 37:2
PG 29:0
PG 36:7
PE 38:10
PG 30:0
PC 34:2
PG 33:2
PE 30:2
PC 28:2
PG 32:0
PE 34:1
PG 35:3
PE 38:7
PG 31:3
PG 31:4
PE 30:4
PG 30:5
PG 36:0
PC 40:5
LPC 14:1
LPC 18:0
LPC 22:0
LPC 25:0
LPC 26:2
LPE 22:5
LPG 16:1
LPG 21:1
PC 38:3
PE 28:4
PE 30:3
PE 34:0
PE 34:8
PE 36:4
PE 40:9
PE 28:0
PG 31:2
PC 34:3
PE 36:8
LPC 18:3
PC 34:8
PG 34:7
PG 33:4
PE 36:9
PE 36:2
PG 32:5
PE 32:5
LPC 16:0
LPG 21:2
PG 34:8
PC 34:9
PC 36:4
PG 33:5
PE 34:9
PE 32:4
PE 32:3
PG 34:1
PG 38:9
PG 38:7
LPC 20:4
LPC 18:2
PG 32:4
PE 36:5
PE 34:4
PC 30:1
PC 30:0
PG 34:5
PG 34:4
PC 36:7
PC 32:4
PG 31:1
PG 35:6
PG 38:6
PC 36:9
PE 32:1
PC 36:6
PG 36:5
PC 38:6
PC 42:11
PC 36:10
PG 35:1
PG 30:1
PE 32:2
PG 36:6
PC 40:11
LPC 20:5
DNPPE

I.0
M.1
I.5
B.7
M.8
M.8.dark
I.15
B.16
B.22
B.27
B.34