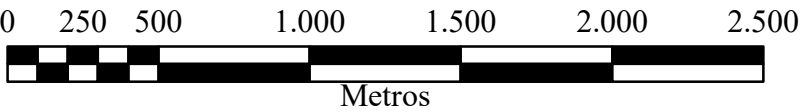
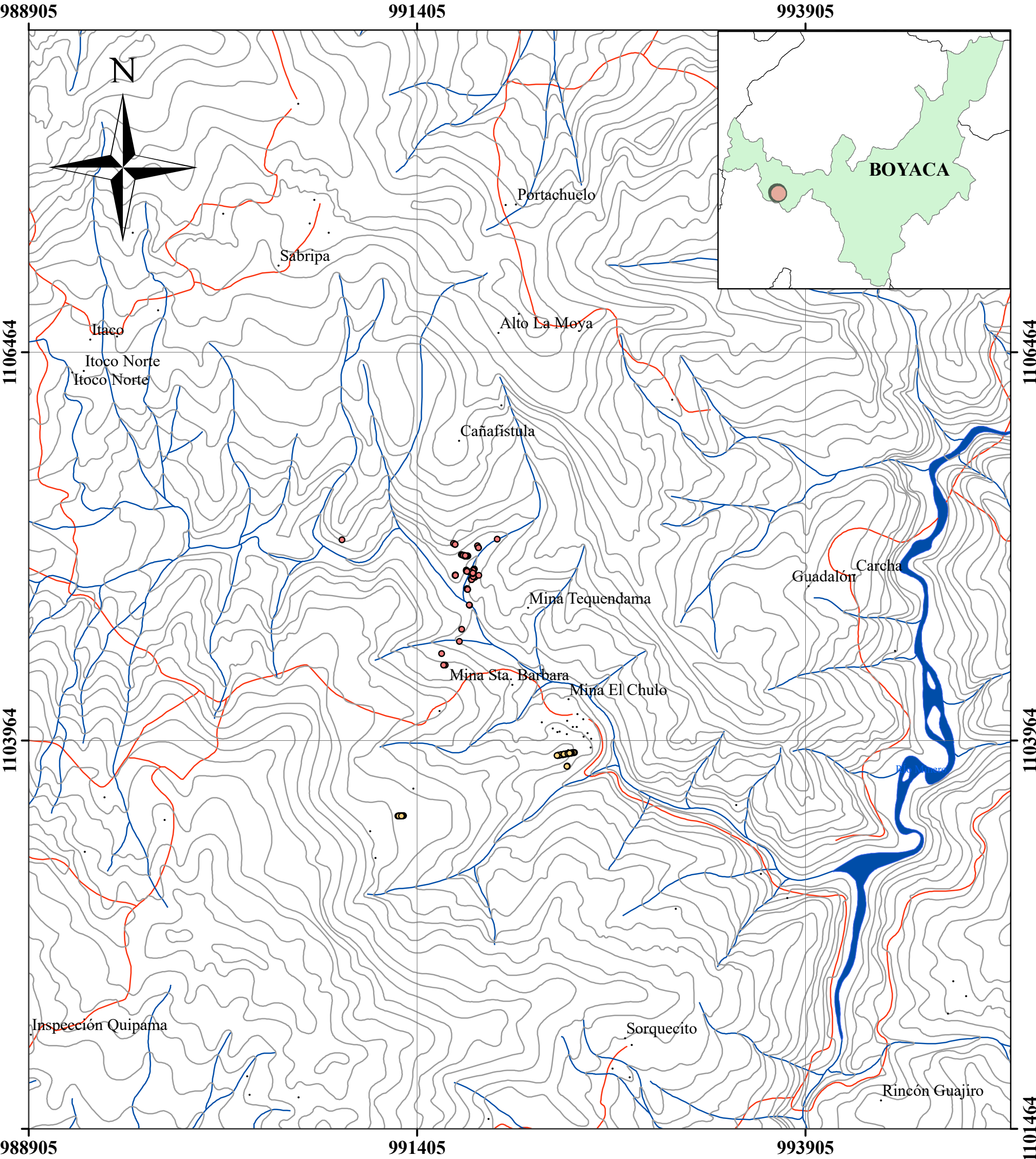


Ubicación de las muestras según origen.



Departamento de Boyacá, Colombia
Marco geocéntrico nacional de referencia
MAGNA-SIRGAS
Elipsoide: **GRS80**
(Geodetic Reference System 1980)
Proyección Transversa de Mercator.
Norte: 1.000.000 - Este: 1.000.000
Origen: Bogotá

1:25.000

Ubicación de las muestras según su litología.

Convenciones

- Construcciones
- Via

Ubicación de las muestras

Tipo de muestra

- Mina
- Pozo